



Servizi di e-Learning

CINECA
Casalecchio di Reno, 29 novembre 2016





Servizi di e-Learning Management

Forniamo e gestiamo la piattaforma di Learning Management e tutta l'infrastruttura necessaria per fornire un servizio:

- ☐ Scalabile
 - ☐ Robusto
 - ☐ Modulare
 - ☐ Integrato
-

SERVIZI DI LEARNING MANAGEMENT

Il Learning Management System è Moodle (www.moodle.org), la piattaforma LMS Open Source più diffusa



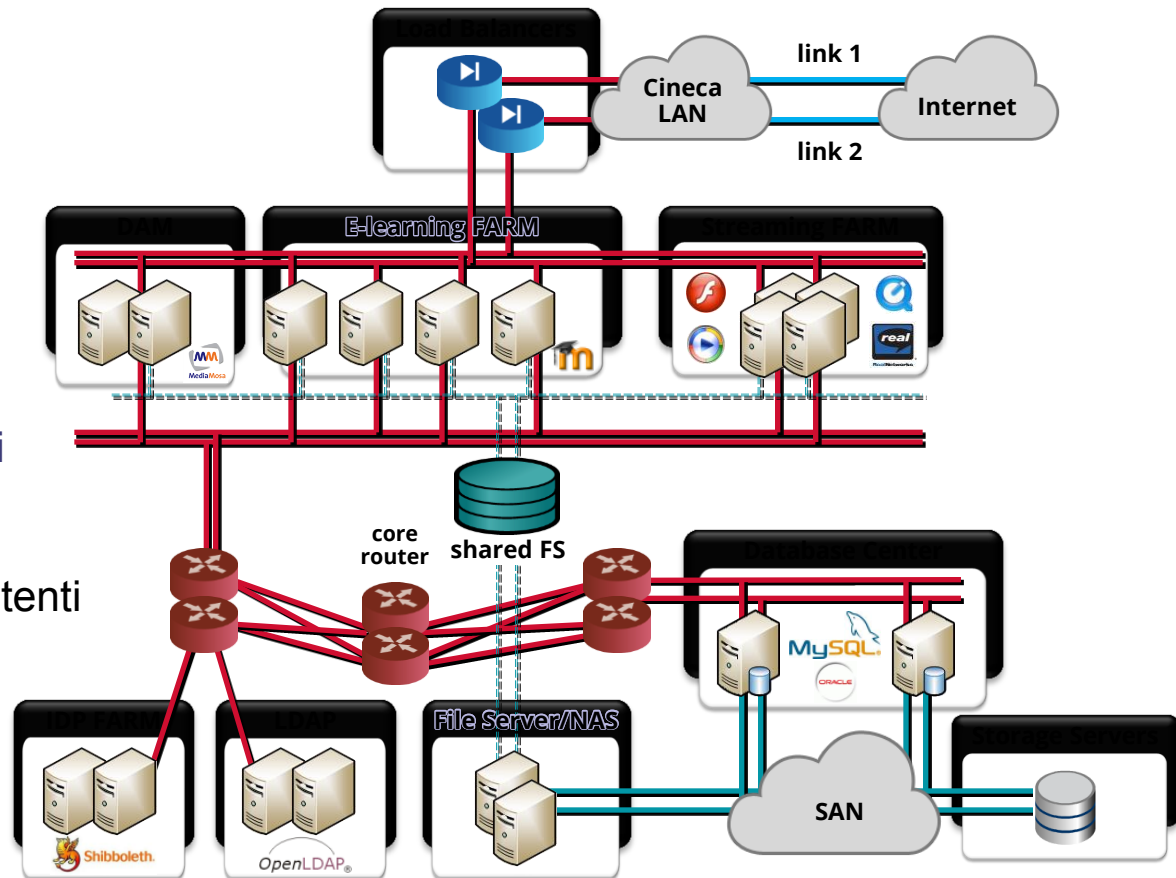
SERVIZI DI LEARNING MANAGEMENT INFRASTRUTTURA

Servizi Infrastrutturali di hosting ed erogazione dei corsi, basati su software Open Source (**Moodle**) e commerciali (**Kaltura**)

CARATTERISTICHE:

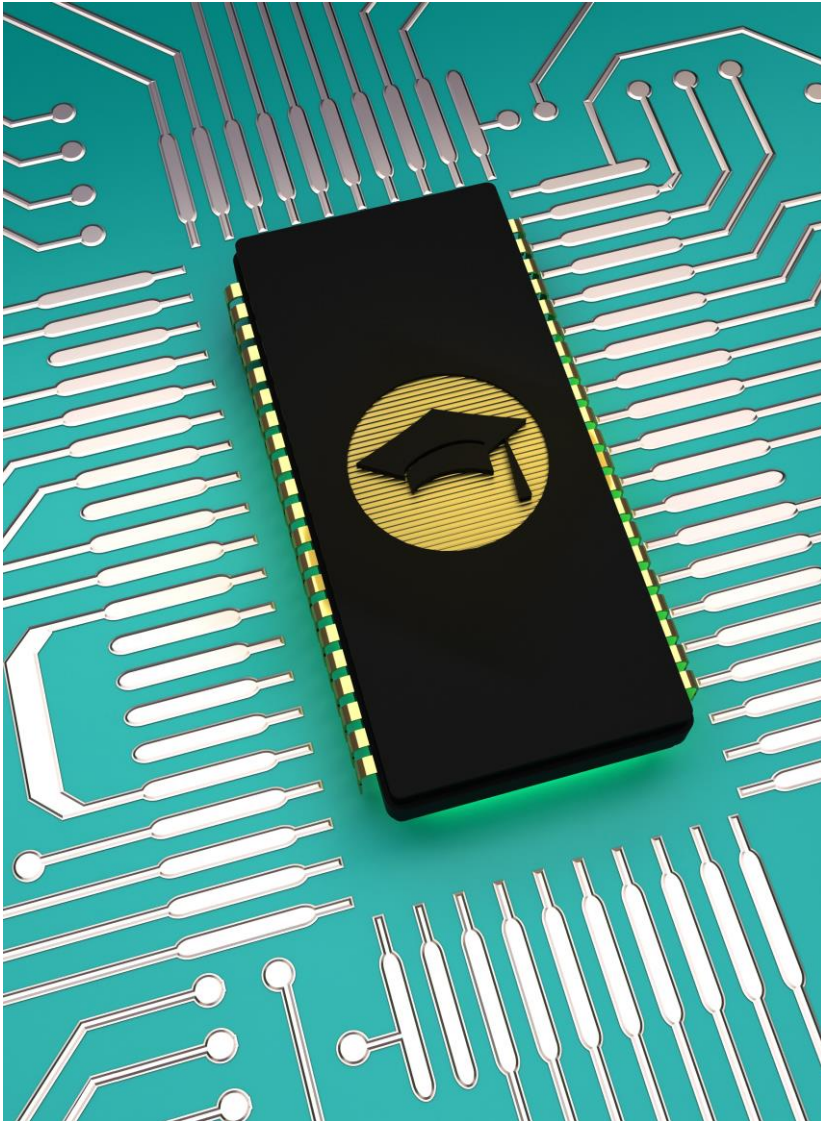
- **Delivery multimediale**
streaming, videoconferenza
- **Delivery multicanale**
web, m-learning, t-learning...
- **Integrazione con altri servizi**
Esse3, Portale, ERP universitari

- ✓ Modulare
- ✓ Scalabile su grandi numeri di utenti
- ✓ Affidabile
- ✓ Disaster Recovery
- ✓ Monitoraggio H.24
- ✓ Presidio
- ✓ Supporto tecnico



SERVIZI DI LEARNING MANAGEMENT

ALCUNE PERSONALIZZAZIONI



- **Didattica** dedicata, **Master**, scuole speciali
- **Supporto** all'utenza
- **Test** online per l'accesso accademico
- **Community** & Repository
- Rilascio automatico di **attestati**
- Integrazioni con SQG **ISO 9001**, valutazioni qualitative, questionari di **Customer Satisfaction**
- Supporto **metodologico** e di **progetto**



Preparazione di contenuti

SUPPORTO ALLA PREPARAZIONE DI CONTENUTI

- ✓ L2L
- ✓ Instructional Design
- ✓ Formazione su tecnologie e metodi
- ✓ Produzione e post-produzione
- ✓ Erogazione didattica

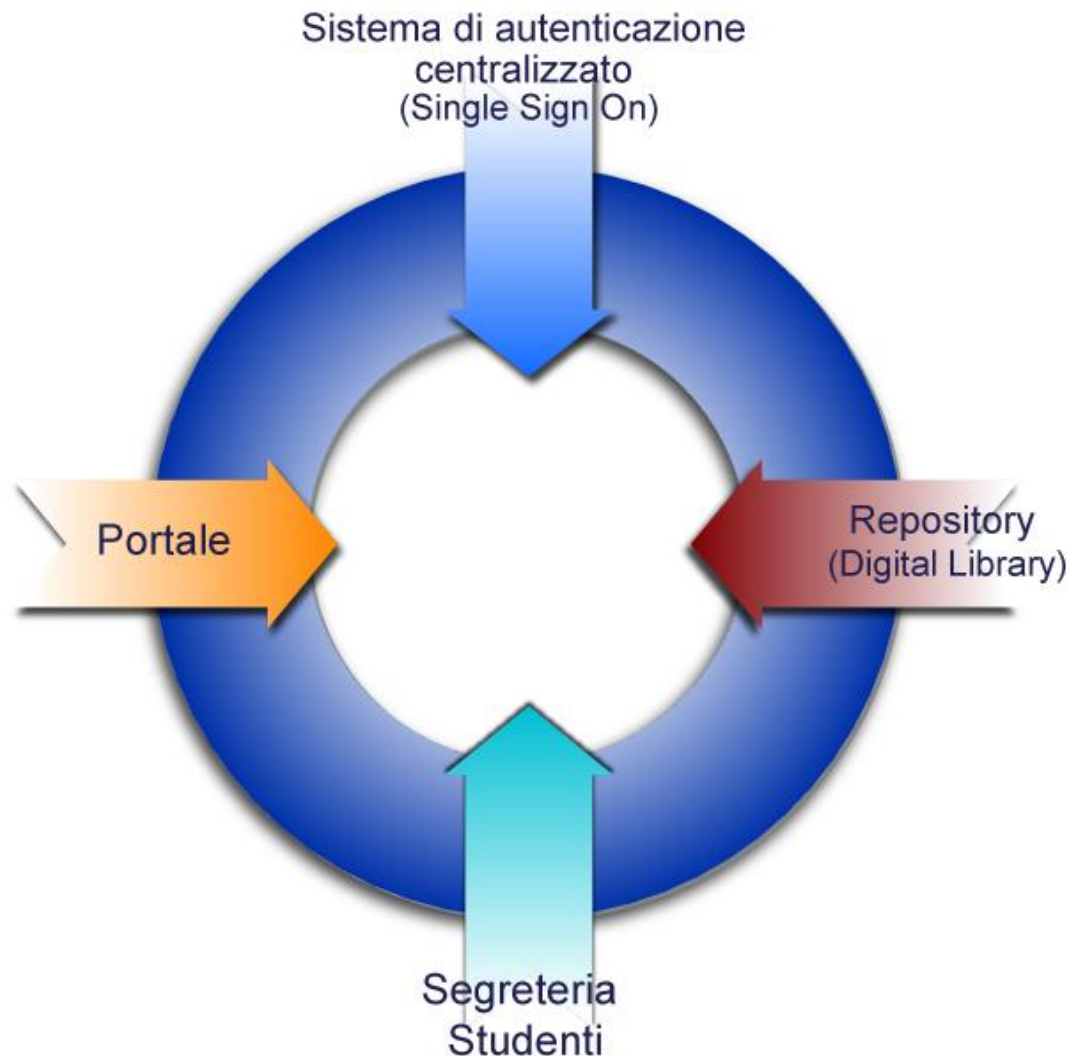




Integrazione di Servizi

SCENARI D' INTEGRAZIONE

All'interno dei propri servizi e-learning Cineca offre ai consorziati l'opportunità di implementare soluzioni per **l'integrazione dei sistemi informativi** secondo le esigenze dello specifico ateneo:



SCENARI D' INTEGRAZIONE

